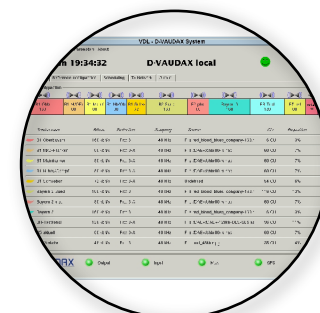
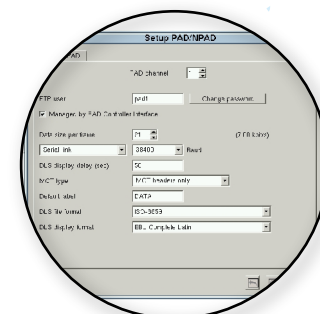
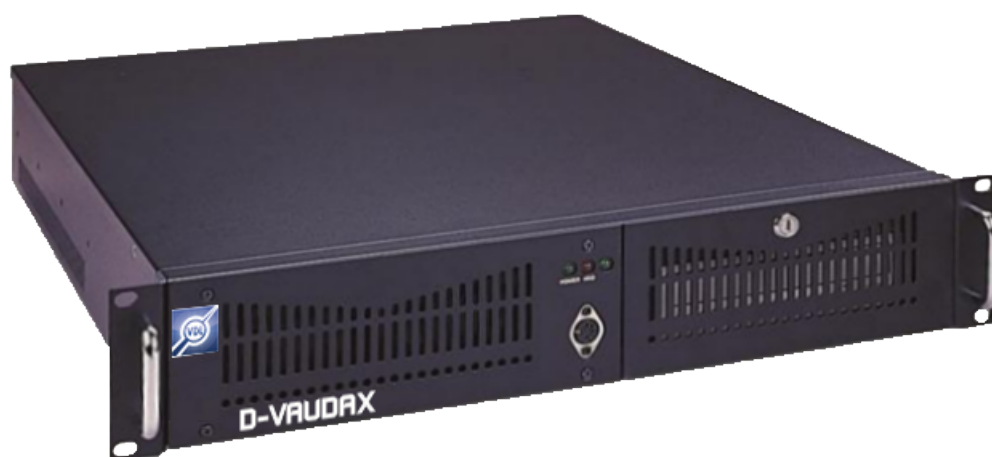


# D-VAUDAX

DMB, DAB et DAB+ Multiplexer



D-VAUDAX est un équipement compact, regroupant toutes les fonctionnalités (audio, vidéo, données) d'un multiplexeur DAB/DMB dans un seul et même équipement.

D-VAUDAX a été conçu et développé par un opérateur technique de réseau de diffusion numérique pour correspondre aux besoins et aux attentes spécifiques du terrain.

Compacité

Flexibilité

Adaptabilité

## Résumé

- Gestion intégrée des PAD/NPAD

Pour diffuser de façon optimale vos services multimédia.

- Télémaintenance & Mise à jour à distance

Pour contrôler parfaitement vos systèmes, quel que soit l'endroit où vous soyez.

- Sécurité & Possibilité de Redondance

Pour vous assurer un service continu grâce à une commutation automatique.

- Simplicité & Convivialité

Pour vous permettre un accès simple et rapide aux principales fonctionnalités et une gestion efficace avec des interfaces graphiques simples.

# D-VAUDAX

## DMB, DAB et DAB+ Multiplexer



## Principales caractéristiques

- Multiplexage en temps réel des sources vidéo, audio et données
- Reconfiguration dynamique sans coupure des services
- Contrôle des configurations par programmation horaire ou par une API ouverte
- Redondance simple ou multiple
- Rapports d'erreurs par e-mail ou traps SNMP
- Reconfiguration des débits audio sans coupure
- Génération dynamique des FIC
- Compatible avec des encodeurs locaux et distants
- Supporte tous les jeux de caractères
- Redondance N+1 et N+N
- Génération de flux conformes aux réseaux SFN (TIST)
- Entrées 1 pps et 2.048 Mbps (E1/G.703) pour référence de temps

### Génération automatique de FIC

- Basée sur la configuration courante du multiplex
- Transmet, à l'avance, les informations de reconfiguration
- Possibilité d'insertion de FIG depuis une source externe, notamment TA et PTY

### Utilise une plateforme PC en rack industriel standard

- Processeur Intel
- SDRAM 256MB
- Carte Ethernet Base-T 10/100
- 2 x IDE HDD en RAID 1
- CD-ROM
- Option d'alimentation redondante
- Système d'exploitation Linux
- Afficheur LCD pour le contrôle et l'affichage des alarmes

### Compatibilité

- Norme DAB suivant ETSI EN 300 401 v1.4.1, ETSI ETS 300 799
- Flux conformes aux formats ETI-NI (G.703) et ETI-NA (G.704)
- Modes DAB I, II, III et IV

### MPEG -1 Layer II

- Jusqu'à 16 entrées X21 ou jusqu'à 63 entrées IP
- Débit par encodeur : 384 kbps max

### DAB+

- Jusqu'à 16 entrées X21 ou jusqu'à 63 entrées IP

### Envoi des données PAD par TCP-IP

- DLS
- MOT (BWS, TPEG, Slide Show, EPG...)
- Sortie sur RS232 ou IP

### Envoi des données NPAD par TCP/IP

- MOT (BWS, TPEG, Slide Show, EPG...)
- Signalisation des informations trafic
- TDC
- Tunnel IP

### Entrées ETI

- ETI-NI (G.703) sur BNC 75 Ohms
- ETI-NA<sub>5592</sub> (G.704) sur BNC 75 Ohms
- ETI-NA<sub>5376</sub> (G.704) sur BNC 75 Ohms
- STI-PI (G.703) sur BNC 75 Ohms
- STI-PI (G.704/1) sur BNC 75 Ohms
- STI-PI (G.704/2) sur BNC 75 Ohms

### Possibilité d'entrée GPS

- Référence 2048 kbit/s sur BNC 75 Ohms
- Entrée 1 PPS sur connecteur SMA TTL 50 Ohms

### Sorties

- ETI (NI, G.703) sur BNC 75 Ohms
- ETI (NA, G.704)<sub>5592</sub> sur BNC 75 Ohms
- ETI (NA, G.704)<sub>5376</sub> sur BNC 75 Ohms



60B Avenue Chanoine Cartellier, 69230 St Genis Laval, France  
Tel: +33 (0) 4 72 84 06 00  
www.vdl.fr • contact@vdl.fr